

ชุมชนไปต่อได้ถ้า
คนในชุมชน
มีความหวัง
และช่วยเหลือกัน





1. คนในชุมชน
ช่วยเหลือกันซึ่งกันและกัน
จนกลับมาใช้ชีวิตได้ตามปกติ

ผู้นำชุมชน อสม. เจ้าหน้าที่ ช่วยกัน
ปรับบริการให้เป็นแบบ New Normal

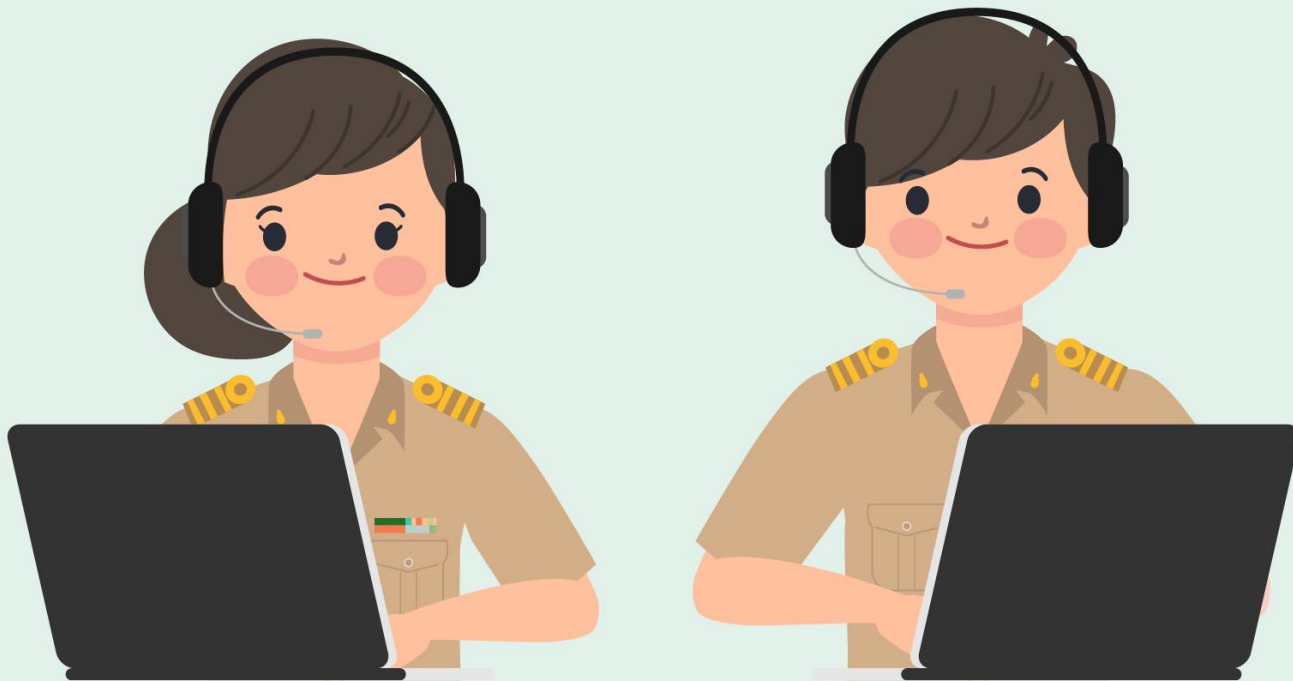
ในสถานบริการ เช่น คลินิก ตลาดสด

ร้านค้า ร้านเสริมสวย ฯลฯ

เพื่อให้เปิดบริการได้ตามปกติ



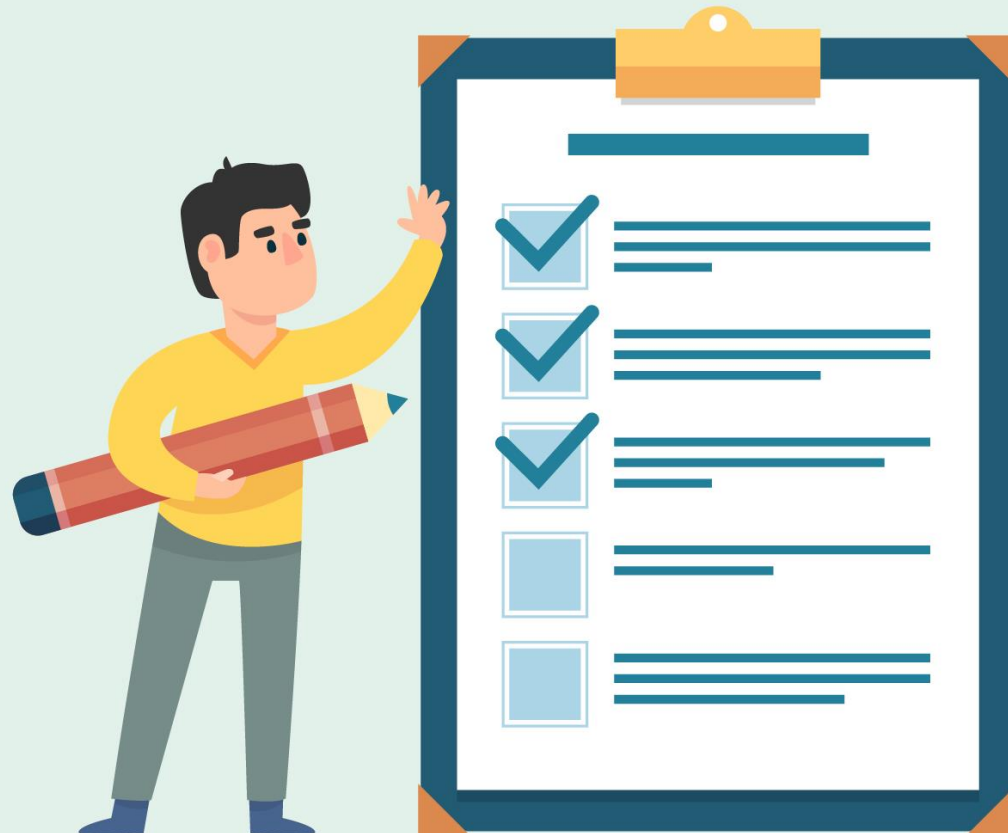
ผู้นำชุมชน อสม. เจ้าหน้าที่
ปรับรูปแบบการให้บริการภาครัฐ
เป็นแบบออนไลน์ หรือ
ตั้งจุดบริการในชุมชน





2. จัดสวัสดิการ/ออกมาตรการ
ช่วยเหลือคนในชุมชนที่ได้รับผลกระทบ

ผู้นำชุมชน จัดทำทะเบียน
ผู้ที่ได้รับผลกระทบจากโควิด-19
เพื่อให้การดูแลช่วยเหลือและติดตาม



ผู้นำชุมชนและคนในชุมชน ร่วมกันจัดสวัสดิการ
ให้แก่ผู้ที่ได้รับผลกระทบ เช่น ตู้ปันสุข
ถุงยังชีพ อาหารฟรี รวมทั้งประสานเจ้าของกิจการ
เพื่อลดค่าเช่าที่หรือที่พักอาศัย

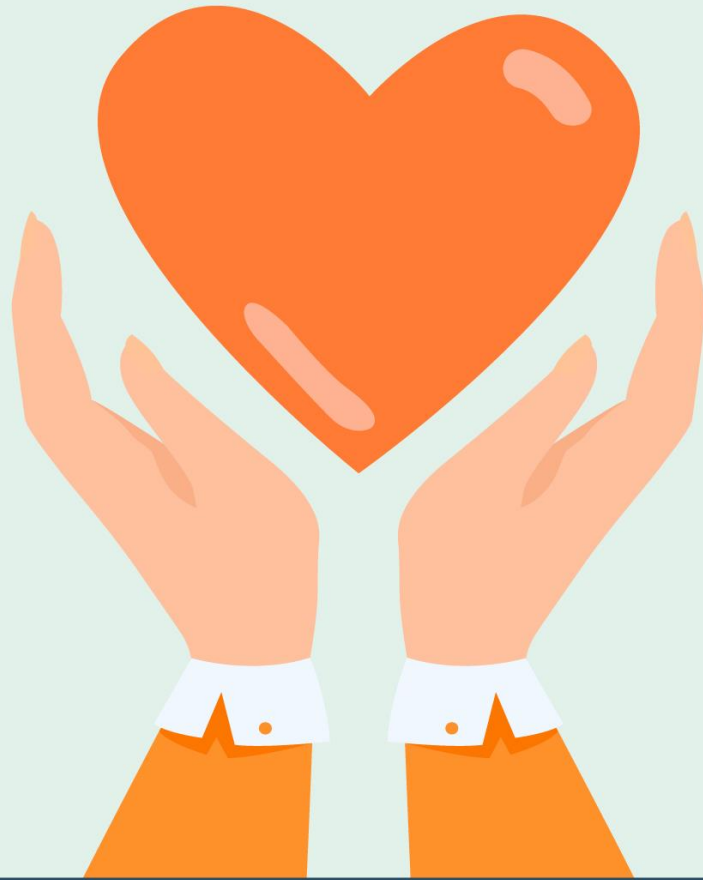


ประชาสัมพันธ์มาตรการช่วยเหลือ/
บรรเทาผลกระทบให้แก่คนในชุมชน
และเปิดช่องทางรับฟังปัญหา/ช่วยเหลือ เช่น ไลน์
ตู้คลายทุกข์ สายด่วนให้ความช่วยเหลือ ฯลฯ



ออกมาตรการลดดอกเบี้ย/พักชำระหนี้
แก่สมาชิกกองทุนหมู่บ้าน รวมทั้งส่งเสริม
ให้คนในชุมชนรวมกลุ่มสร้างอาชีพ
และหาช่องทางจัดจำหน่ายเพื่อสร้างรายได้





3. สนับสนุนให้มีกิจกรรมสร้างขวัญ
และกำลังใจให้แก่คนในชุมชน

ผู้นำชุมชน อสม. เจ้าหน้าที่
เสริมสร้างความเข้มแข็งทางใจ (RQ)
ให้กับคนในชุมชน ผ่านหอกระจายข่าว,
วิทยุชุมชน, ไลน์กลุ่มหมู่บ้าน ฯลฯ



ดาวน์โหลดสื่อ RQ ได้ที่นี่



ผู้นำชุมชน อสม. เจ้าหน้าที่ ออกเยี่ยมบ้าน
ให้กำลังใจ/ดูแลจิตใจคนในชุมชน
และสนับสนุนให้คนในชุมชนสร้างขวัญ
และกำลังใจซึ่งกันและกัน

